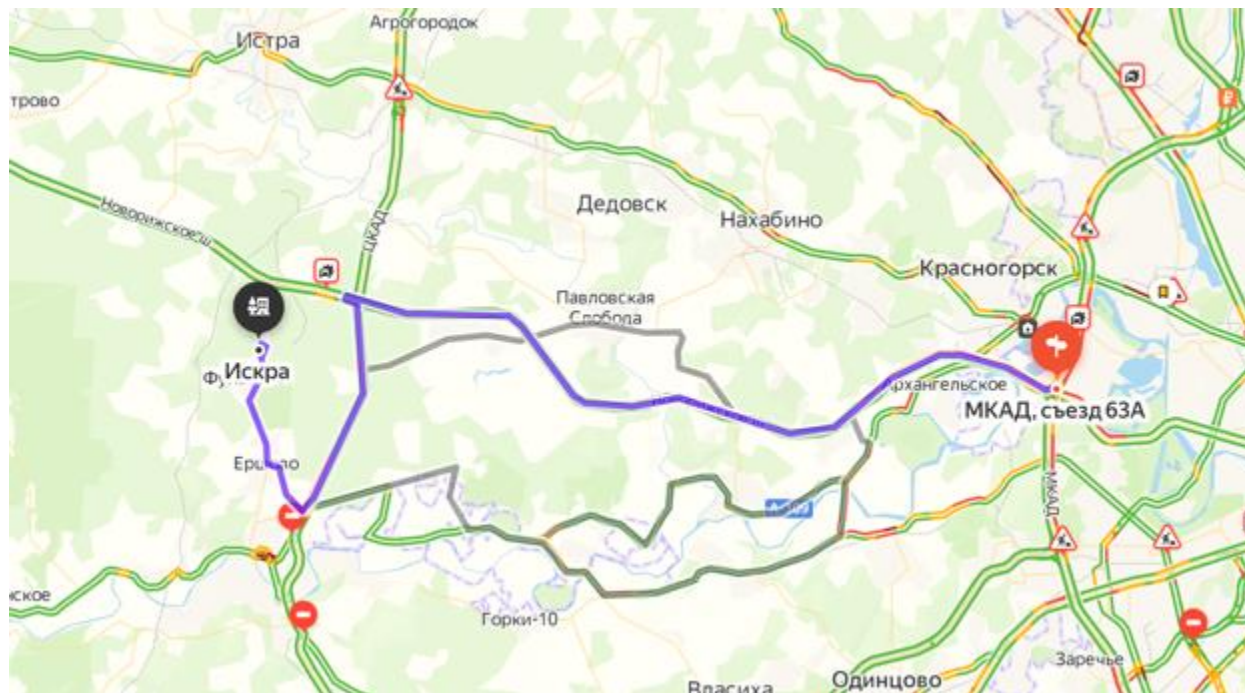


Как добраться до ретритного центра «Елисей».

1. На автомобиле

Ретритный центр развивается на базе отеля 3*.
Забейте в навигатор Актив-отель «Искра» (деревня Сватово, 6).

Вам будет предложен вот такой маршрут →
Это 51 км и примерно 65 минут в пути.



Но есть дорога, которая ранее была «убитая», но теперь отремонтированная, и по ней навигатор не ведет ввиду того, что эта дорога проходит мимо военного поста. →

Но эта дорога позволяет существенно сократить время в пути.

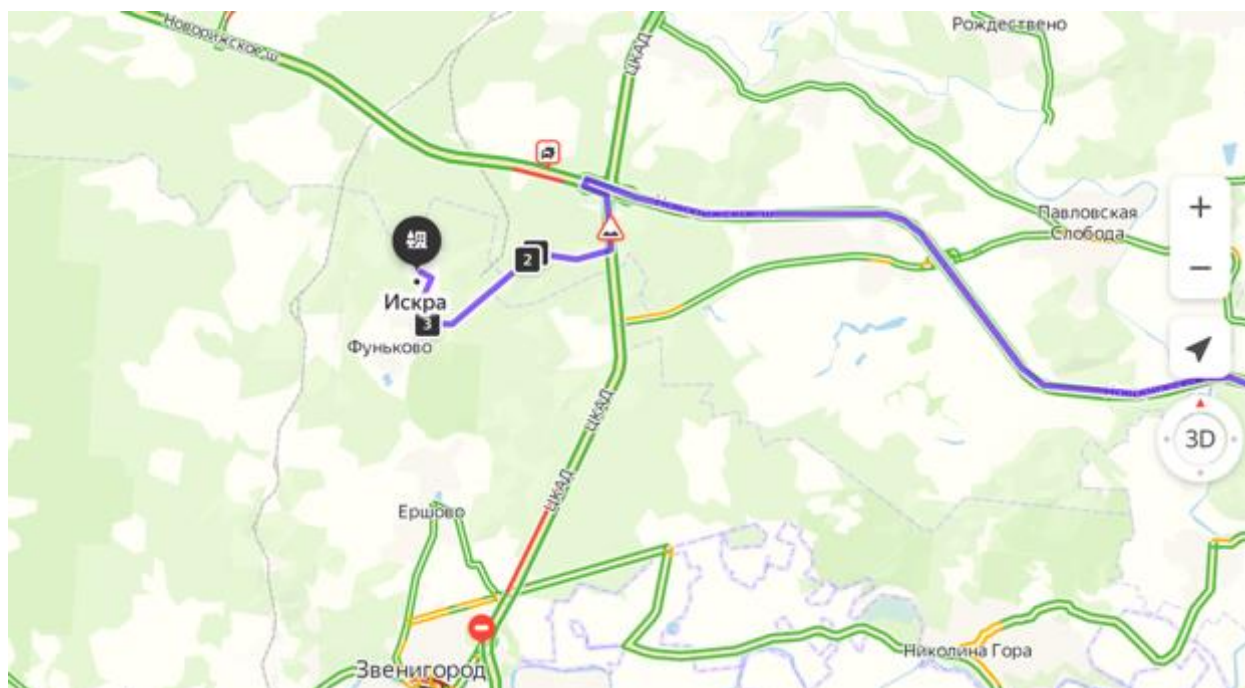
Это 40 км и 35-40 минут в пути.

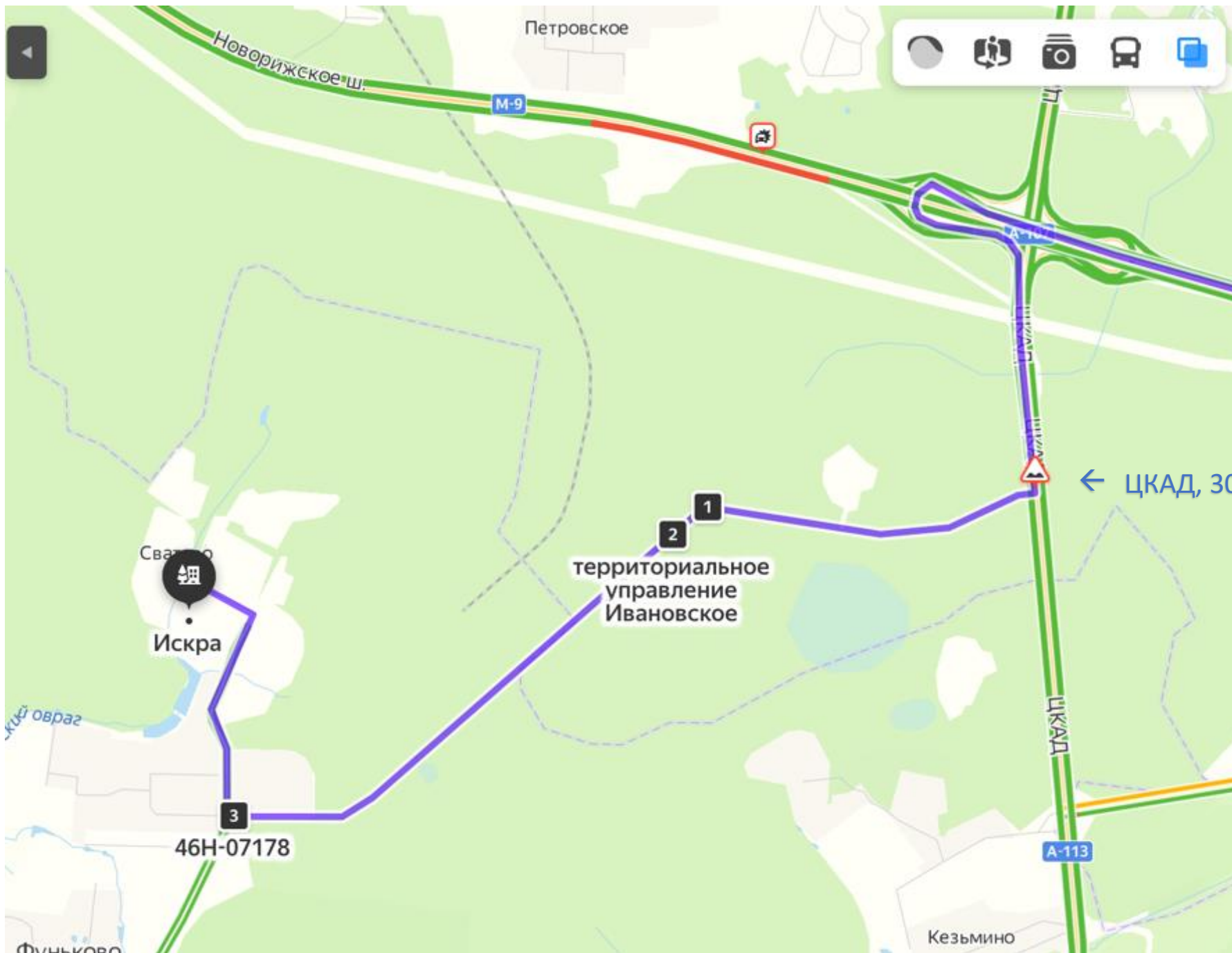
Чтобы проехать по этой дороге нужно:

А) набрать в навигаторе ЦКАД 302 км Б) и подъезжая, внимательно смотреть – справа будет указатель - поворот на ФУНЬКОВО/ЕРШОВО/СВАТОВО.

В) поворачиваете на эту дорогу, прокладываете маршрут до Актив-отеля «Искра» и следуете примерно 5 км по хорошей ровной дороге.

Вид крупнее:





← ЦКАД, 302 км

1
2
3
территориальное
управление
Ивановское

Искра
46Н-07178

